

中华人民共和国机动车行驶证

Vehicle License of the People's Republic of China

号牌号码 Plate No. 湘D85542 车辆类型 Vehicle Type 大型普通客车

所有人 Owner 耒阳市公共汽车公司

住址 Address 湖南省衡阳市耒阳市五一东路45号

使用性质 Use Character 公交客运 品牌型号 Model 长安牌SC6711CG3

湖南省衡阳 车辆识别代号 VIN LS4A575Y9BG002631

市公安局交 发动机号码 Engine No. WA101840

通警察支队 注册日期 Register Date 2011-12-05 发证日期 Issue Date 2011-12-06

湘D85542 检验有效期至2013年12月湘D(81)

湘D85542 检验有效期至2014年12月湘D(cg)

湘D85542 检验有效期至2015年12月湘D(cg)

湘D85542 检验有效期至2016年12月湘D(99)

湘D85542 检验有效期至2017年06月湘D(99)

湘D85542 检验有效期至2018年06月湘D(99)

湘D85542 检验有效期至2017年12月湘D(99)



号牌号码 **湘D85542** 档案编号

核定载人数 **15人** 总质量 **7000kg**

整备质量 **4500kg** 核定载质量 --

外廓尺寸 **7110×2240×2915mm** 准牵引总质量 --

备注 **强制报废期止：2026-12-05**

检验有效期至2012年12月湘D(gg)

检验记录



* 4 3 0 0 0 0 5 7 0 7 8 8 7 *

18A853F8E490F08B1084450

编号:



注册登记摘要信息栏

I	1. 机动车所有人/身份证明名称/号码	耒阳市公共汽车公司/组织机构代码证书/19008158-4		
	2. 登记机关	衡阳市公安局交通警察支队车辆管理所	3. 登记日期	2011-12-05
			4. 机动车登记编号	湘D8554Z

转移登记摘要信息栏

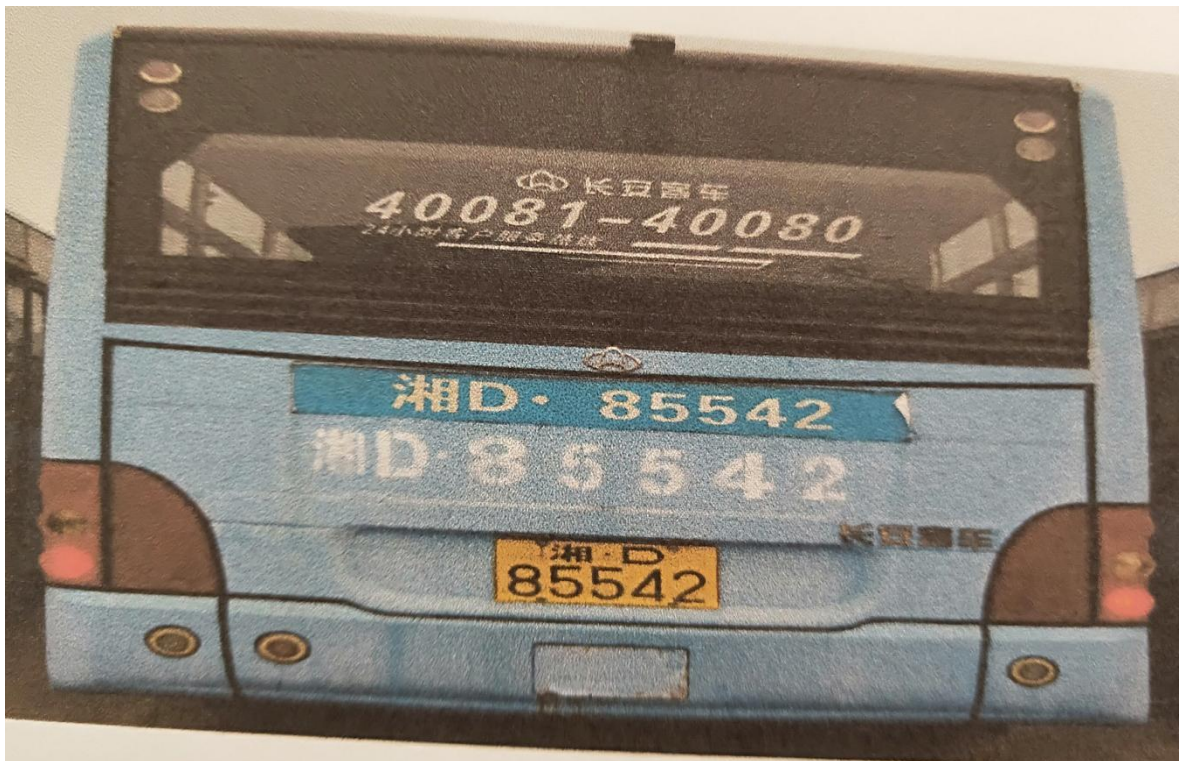
II	机动车所有人/身份证明名称/号码			
	登记机关		登记日期	
			机动车登记编号	
III	机动车所有人/身份证明名称/号码			
	登记机关		登记日期	
			机动车登记编号	
IV	机动车所有人/身份证明名称/号码			
	登记机关		登记日期	
			机动车登记编号	
V	机动车所有人/身份证明名称/号码			
	登记机关		登记日期	
			机动车登记编号	
VI	机动车所有人/身份证明名称/号码			
	登记机关		登记日期	
			机动车登记编号	
VII	机动车所有人/身份证明名称/号码			
	登记机关		登记日期	
			机动车登记编号	

第1页

注册登记机动车信息栏

5. 车辆类型	大型普通客车		6. 车辆品牌	长安牌		
7. 车辆型号	SC6711CG3		8. 车身颜色	蓝		
9. 车辆识别代号/车架号	LS4A575Y9BG002631		10. 国产/进口	国产		
11. 发动机号	WA101840		12. 发动机型号	4DX23-110E3F		
13. 燃料种类	柴油		14. 排量/功率	3857 ml/ 83 kw		
15. 制造厂名称	河北长安汽车有限公司		16. 转向形式	方向盘		
17. 轴距	前 1750	后 1586	mm	18. 轮胎数	6	
19. 轮胎规格	7.50-16		20. 钢板弹簧片数	后轴 9	片	
21. 轴距	3300		mm	22. 轴数	2	
23. 外廓尺寸	长 7110	宽 2240	高 2915	mm	33. 发证机关章	
24. 货厢内部尺寸	长 --	宽 --	高 --	mm		
25. 总质量	7000	kg	26. 核定载质量	--		kg
27. 核定载客	15	人	28. 准牵引总质量	--		kg
29. 驾驶室载客	--	人	30. 使用性质	公交客运		
31. 车辆获得方式	购买		32. 车辆出厂日期	2011-10-08		
			34. 发证日期	2011-12-06		

第2页



注：请详细踏勘及了解标的物，图片仅供参考，以实物为准！